

СВЕТИЛЬНИКИ CL-SMURF

ПРИМЕНЕНИЕ

- Накладной светодиодный светильник CL-SMURF предназначен для освещения мест общего пользования, технических и вспомогательных помещений.

ОСОБЕННОСТИ

- Возможность изменения цветовой температуры.
- Высокий индекс цветопередачи.
- Матовый плафон снижает нагрузку на зрение.

ПАРАМЕТРЫ

Напряжение питания	AC 230 В
Частота питающей сети	50/60 Гц
Угол излучения	140°
Индекс цветопередачи	CRI>80
Цветовая температура	3000/4000/6000 К
Цвет свечения	теплый/дневной/белый
Степень пылевлагозащиты	IP40
Срок службы*	30 000 ч
Диапазон рабочих температур окружающей среды	-20... +50 °С
Гарантийный срок	36 мес

* При соблюдении условий эксплуатации и снижении яркости не более чем на 30% от первоначальной.

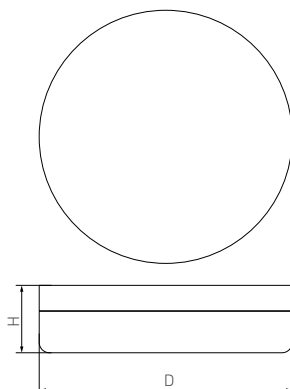


Рис. 1. Чертеж и габаритные размеры



МОДЕЛИ

Артикул	Наименование	Мощность	Световой поток	Размеры, Д×Н
037446	CL-SMURF-R500-50W Day4000-MIX	50 Вт	4600–5100 лм	Ø505×85 мм
036669	CL-SMURF-R400-30W Day4000-MIX	30 Вт	2400–2900 лм	Ø397×83 мм

* Указано типовое значение.

УСТАНОВКА И ПОДКЛЮЧЕНИЕ

- Извлеките светильник из упаковки и убедитесь в отсутствии механических повреждений.
- Снимите плафон рассеивателя, как показано на рис. 2.
- Закрепите на поверхности монтажное основание винтами из комплекта поставки. Для обеспечения требуемой герметичности на винты устанавливаются специальные уплотнители.
- Подключите провода сетевого питания АС 230 В к соответствующим контактам клеммной колодки светильника: коричневый, L — «фаза»; синий, N — «ноль»; желто-зеленый, РЕ — «заземление». Для присоединения/отсоединения провода нажмите на подпружиненный рычажок клеммной колодки.

⚠ ВНИМАНИЕ! Данный светильник имеет I класс защиты от поражения электрическим током. Для его безопасной работы требуется подключение защитного заземления.

- Совместите ответные части плафона светильника и монтажного основания и закрепите плафон светильника, повернув его по часовой стрелке до упора.
- Включите питание светильника и проверьте его работоспособность.

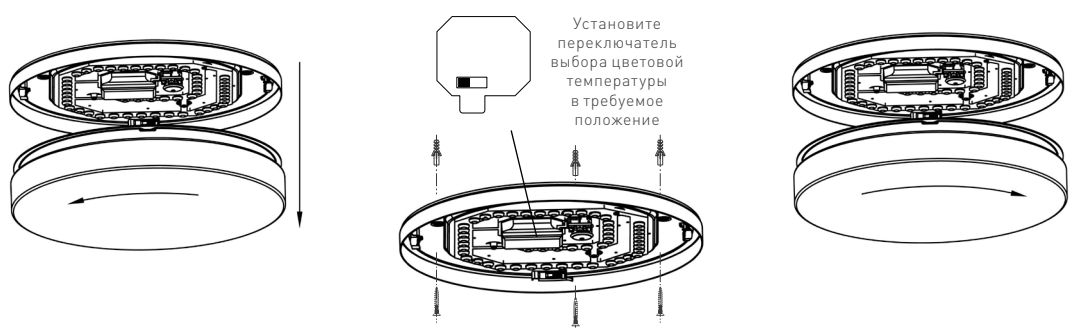


Рис. 2. Установка и подключение светильника