

СВЕТОДИОДНАЯ ЛЕНТА

Серия RT/RTW-A60-8mm 12V 7.2 W/m



7.2 Вт/м



12 В



CRI>85



IP20



8 мм

ОПИСАНИЕ

- Универсальная светодиодная лента RT серии A60 шириной 8 мм, мощностью 7.2 Вт/м.
- Напряжение питания 12 В.
- Светодиоды SMD 2835, 60 шт/м, теплого цвета свечения (2400К).
- Индекс цветопередачи CRI>85.
- Минимальный отрезок 50 мм (3 светодиода).
- Универсальное применение для организации декоративной подсветки любых жилых и коммерческих помещений, подсветки интерьеров, потолочных ниш, лестниц, ступеней, полок, натяжных потолков, витражей, рекламных конструкций.

УГОЛ ИЗЛУЧЕНИЯ



Светодиодные ленты

Универсальные 12V 8-10 мм


A60 12V 8mm 7.2 W/m

www.arlight.ru

ПАРАМЕТРЫ

Артикул	018108(2)
Степень пылевлагозащиты	IP20
Тип светодиода	SMD 2835
Плотность светодиодов	60 шт/м
Минимальный отрезок	50 мм
Каналы управления	1 CH (1 канал - Mono)
Гарантия	5 лет

СВЕТОТЕХНИЧЕСКИЕ

Цвет свечения	WARM  Теплый 2400 К
Индекс цветопередачи, CRI	>85
Угол излучения	120°
Световой поток	710 лм/м
Световая эффективность	104 лм/Вт

ЭЛЕКТРИЧЕСКИЕ

Напряжение питания	DC 12 В
Максимальная мощность на 1 метр	7.2 Вт/м
Максимальный потребляемый ток	0.6 А/м

ГАБАРИТНЫЕ

Длина	5000 мм
Ширина	8 мм
Высота	1.5 мм
Мин. радиус изгиба	50 мм
Вес упаковки	127 г, пакет (полиэтилен) 5 м

КЛИМАТИЧЕСКИЕ УСЛОВИЯ

Диапазон рабочих температур	-30... 45 °C
-----------------------------	---------------------



СВЕТОДИОДНАЯ ЛЕНТА

RT/RTW-A60-8mm 12V 7.2 W/m



7.2 Вт/м



12 В



IP20



CRI>85



Мин. отрезок 50 мм,
LED SMD 2835 (3 шт)

СЕРИЯ RT/RTW-A60-8ММ 12V 7.2 W/M

Артикул	Цвет свечения	Световой поток	Световая эффективность	CRI	IP	Ширина	Длина
016889	COOL  Холодный 8000 К	800 лм/м	118 лм/Вт	>85	IP20	8 мм	5 м
015703	WHITE  Белый 6000 К	790 лм/м	116 лм/Вт	>85	IP20	8 мм	5 м
015697	DAY  Дневной 4000 К	760 лм/м	112 лм/Вт	>85	IP20	8 мм	5 м
020019	WARM  Теплый 3000 К	740 лм/м	109 лм/Вт	>85	IP20	8 мм	5 м
015702	WARM  Теплый 2700 К	720 лм/м	106 лм/Вт	>85	IP20	8 мм	5 м
018108	WARM  Теплый 2400 К	710 лм/м	104 лм/Вт	>85	IP20	8 мм	5 м
020516	COOL  Холодный 10000 К	730 лм/м	107 лм/Вт	>85	IP65	8 мм	5 м
020517	WHITE  Белый 6000 К	710 лм/м	104 лм/Вт	>85	IP65	8 мм	5 м
020518	DAY  Дневной 4000 К	680 лм/м	100 лм/Вт	>85	IP65	8 мм	5 м
020519	WARM  Теплый 3000 К	670 лм/м	99 лм/Вт	>85	IP65	8 мм	5 м



СВЕТОДИОДНАЯ ЛЕНТА

RT/RTW-A60-8mm 12V 7.2 W/m



7.2 Вт/м



12 В



IP20



CRI>85

ОБЯЗАТЕЛЬНЫЕ ТРЕБОВАНИЯ ПО ЭКСПЛУАТАЦИИ



Ознакомьтесь с инструкцией



Отключите питание



Обезжирьте поверхность профиля



Снимите защитную пленку с ленты



Не давите на светодиоды



Рекомендуется пайка для надежности соединения



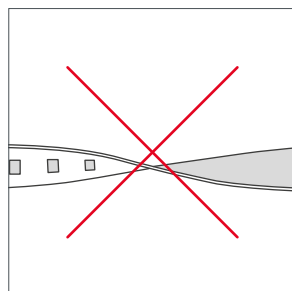
Допустимые направления и минимальный радиус изгиба ленты



ВНИМАНИЕ! Резка ленты допускается только в обозначенных местах



Не сгибать под острыми углами



Не скручивать



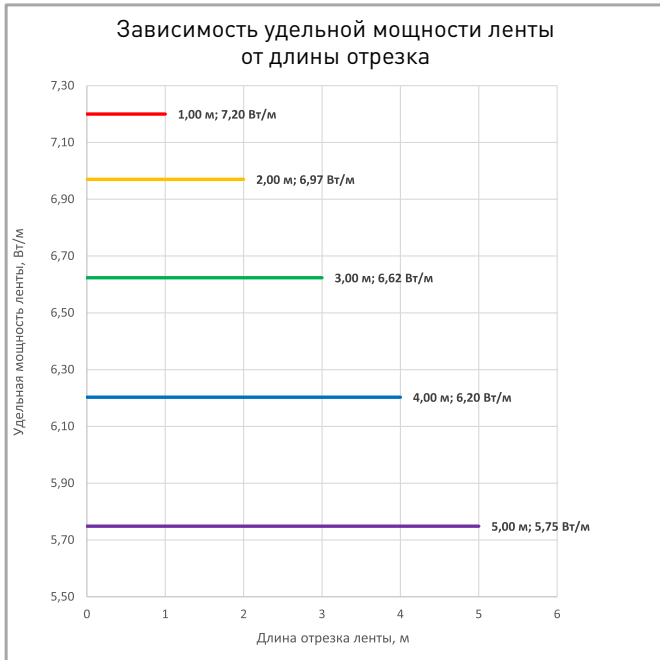
Не растягивать



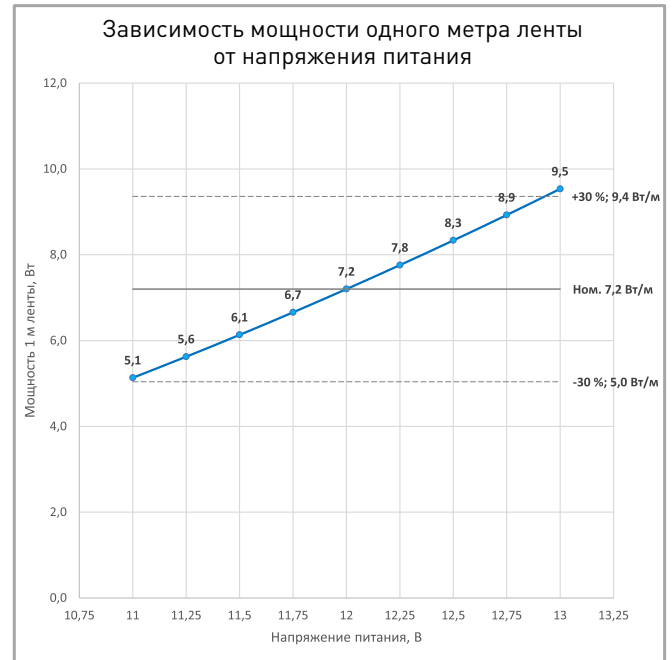
Не сгибать



ПОТРЕБЛЯЕМАЯ МОЩНОСТЬ



Удельная мощность ленты снижается при увеличении длины подключаемого отрезка из-за падения напряжения по длине ленты.



Указаны предельные границы допустимого отклонения напряжения питания ленты.

ВЫБОР ТРЕБУЕМОГО СЕЧЕНИЯ КАБЕЛЯ С МЕДНЫМИ ЖИЛАМИ ДЛЯ СВЕТОДИОДНОЙ ЛЕНТЫ

Длина ленты	Мощн. ленты*	Максимальная длина питающего кабеля с сечением жил**							Подключение лент, использованное при расчете
		2x0.5мм ²	2x0.75мм ²	2x1.5мм ²	2x2.5мм ²	2x4мм ²	2x6мм ²	2x10мм ²	
1 м	6 Вт	12 м	18 м	36 м	60 м	96 м	143 м	239 м	1 x 1 м
2 м	12 Вт	6 м	9 м	19 м	31 м	49 м	74 м	123 м	1 x 2 м
5 м	26 Вт	3 м	4 м	9 м	15 м	24 м	36 м	60 м	1 x 5 м
10 м	51 Вт	1 м	2 м	4 м	7 м	12 м	18 м	30 м	2 x 5 м
20 м	103 Вт	-	1 м	2 м	4 м	6 м	9 м	15 м	4 x 5 м
50 м	257 Вт	-	-	-	-	2 м	4 м	6 м	10 x 5 м

* Мощность рассчитана с учетом потерь на кабеле.

** Выбирайте наибольшее сечение кабеля в соответствии с таблицей. Сравните допустимый ток выбранного кабеля и максимальный выходной ток источника питания. Если ток источника питания выше, чем допустимый ток кабеля, требуется обязательная установка предохранителя на входе кабеля во избежание возгорания при возможном коротком замыкании.

ВЫХОДНАЯ МОЩНОСТЬ ИСТОЧНИКА НАПРЯЖЕНИЯ ДЛЯ ЛЕНТЫ

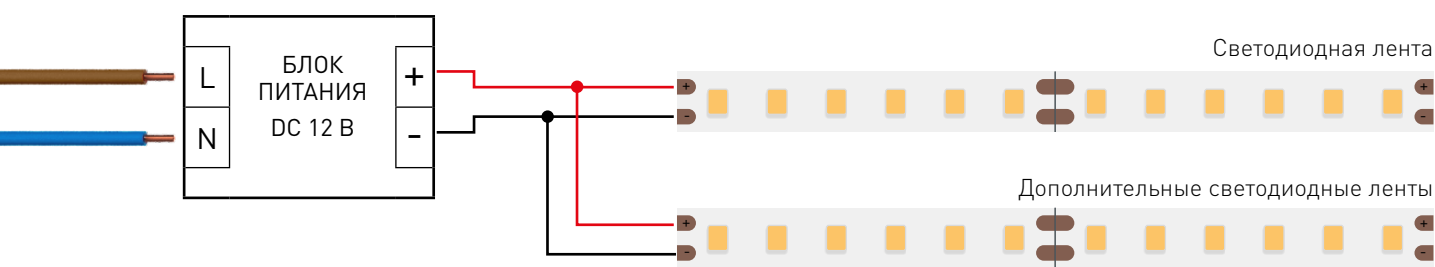
Для 5 м светодиодной ленты RT/RTW-A60-8mm 12V 7.2 W/m выходная мощность источника напряжения должна быть:

от 45 до 72 Вт 12 В

ПОДКЛЮЧЕНИЕ СВЕТОДИОДНОЙ ЛЕНТЫ



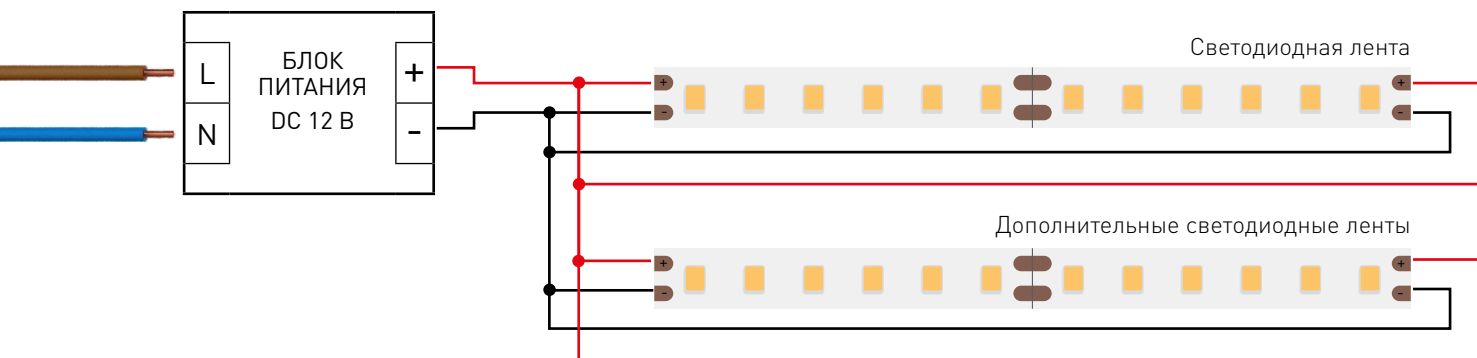
Схема 1: подключение нескольких светодиодных лент с одной стороны



Максимальная длина подключения с одной стороны 5 м

Схема 2: подключение нескольких светодиодных лент с двух сторон

РЕКОМЕНДУЕМОЕ ПОДКЛЮЧЕНИЕ ДЛЯ ОБЕСПЕЧЕНИЯ РАВНОМЕРНОГО СВЕЧЕНИЯ ЛЕНТЫ ПО ВСЕЙ ДЛИНЕ



Максимальная длина подключения с двух сторон 5 м



СВЕТОДИОДНАЯ ЛЕНТА

RT/RTW-A60-8mm 12V 7.2 W/m



7.2 Вт/м



12 В



IP20

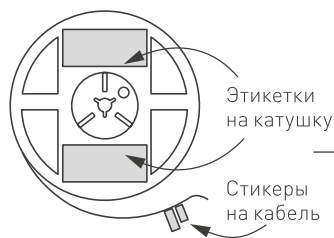


CRI>85

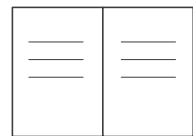
УПАКОВКА



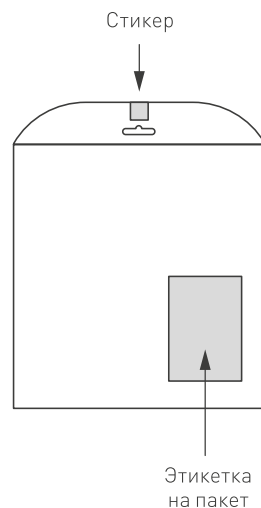
Лента 5 м



Инструкция А5

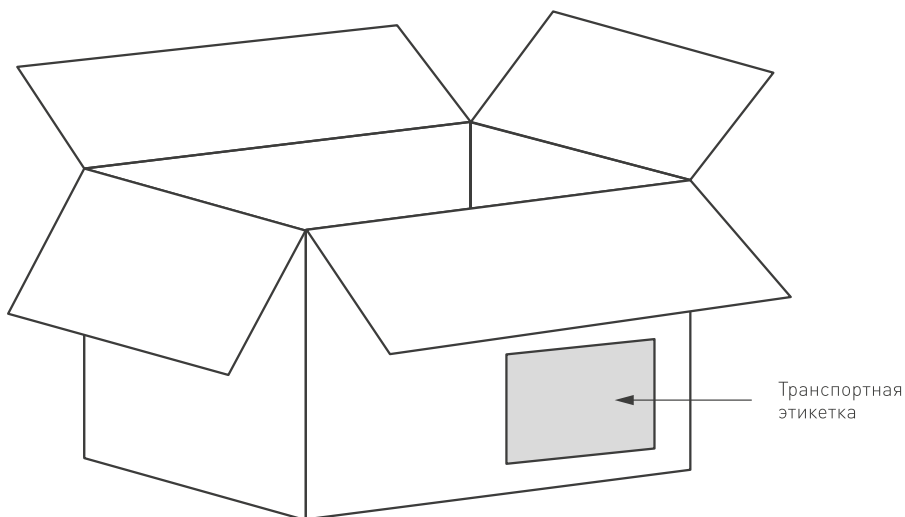


Пакет



Транспортный короб 410×410×260 мм

60 шт. пакетов внутри



Пакет (ПОЛИЭТИЛЕН)		5 м
Вес упаковки		127 гр
Вес транспортной коробки		25.33 кг